

Introducción al BIM





¿Qué es BIM?

Building Information Modeling (BIM) es

Una **metodología de trabajo colaborativa** para la **creación y gestión de un edificio/infraestructura** a lo largo de **todo el ciclo de vida**, centralizando toda la información en un **modelo digital** creado por **todos los agentes**.



Diseño



Construcción



Mantenimiento

¿Por qué?

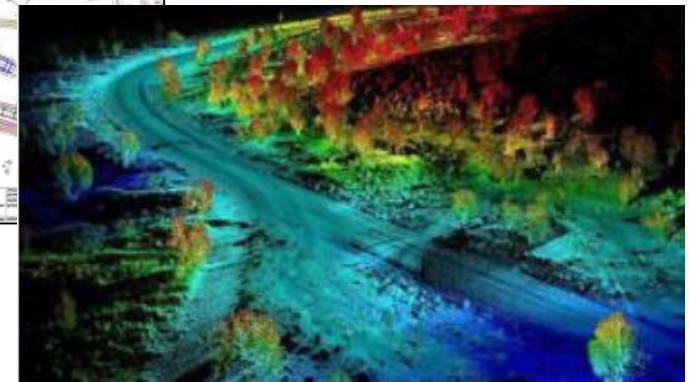
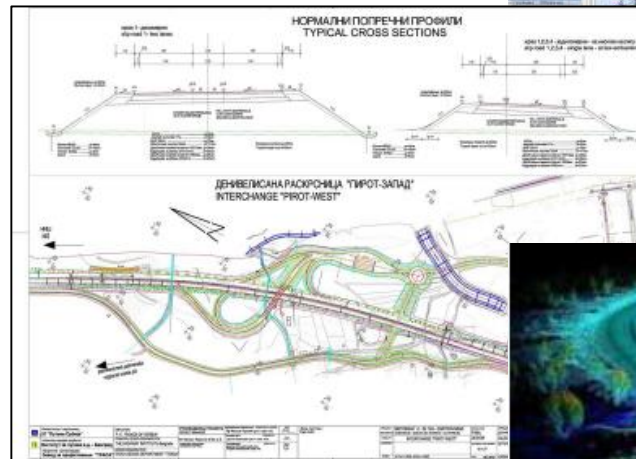
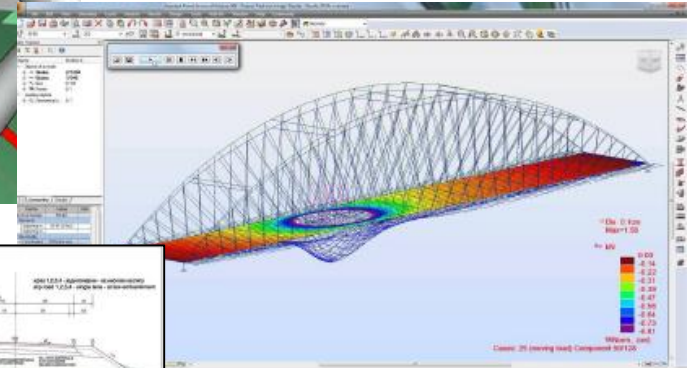
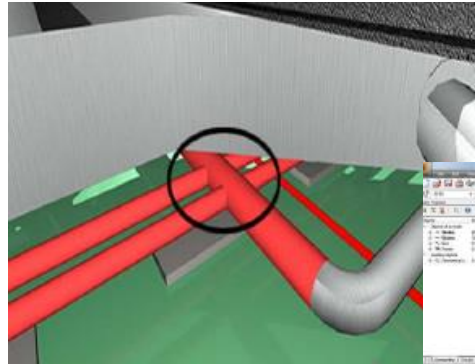
Aumento de la calidad y Reducción de errores/costes

Mejora en la comunicación

Aumento de la productividad

¿Para qué?

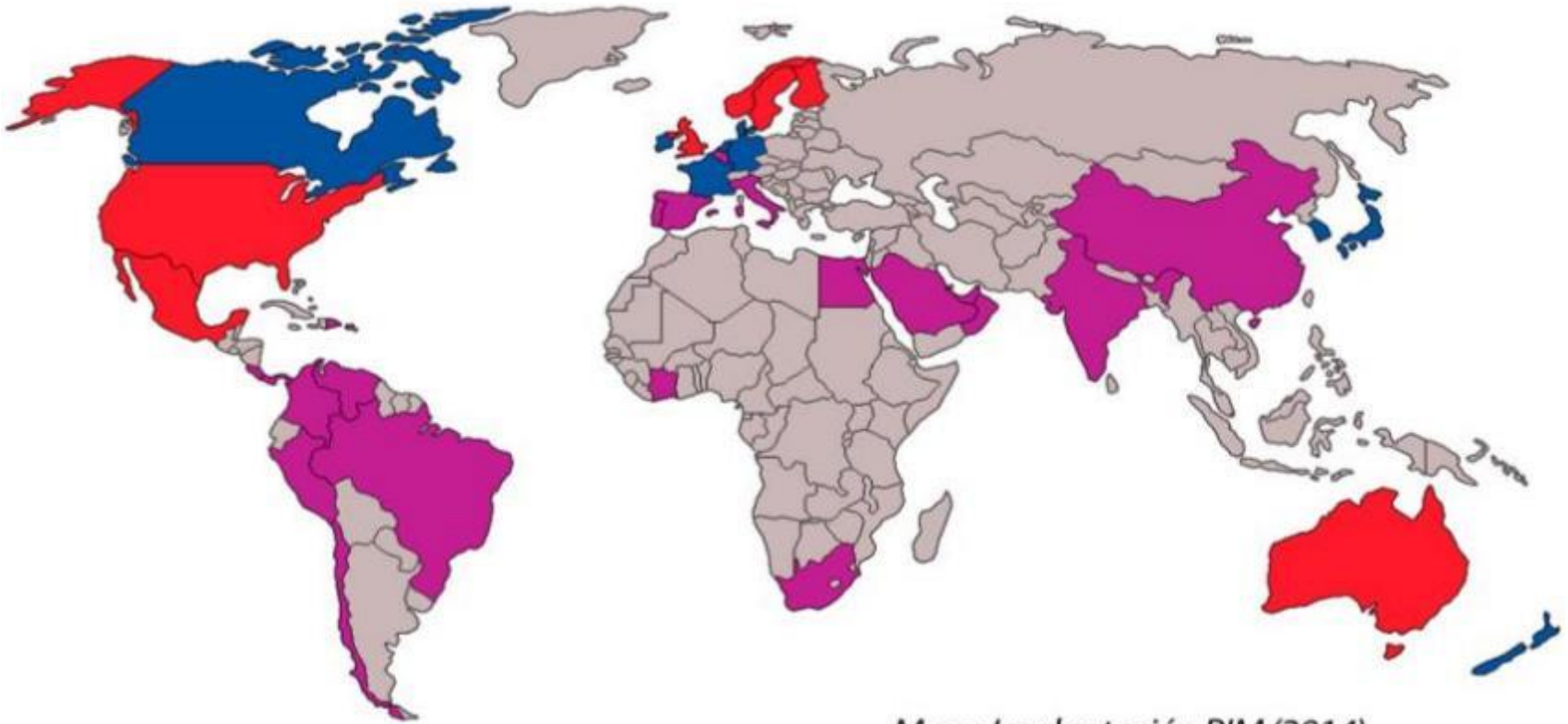
Visualización
Planificación
Diseño
Simulación
Medición
Construcción
Prefabricación
Mantenimiento



¿Quién?



¿Dónde?



Mapa Implantación BIM (2014)

Estandarización

Uso BIM **Obligatorio** en Proyectos Públicos

Guías BIM Recomendadas

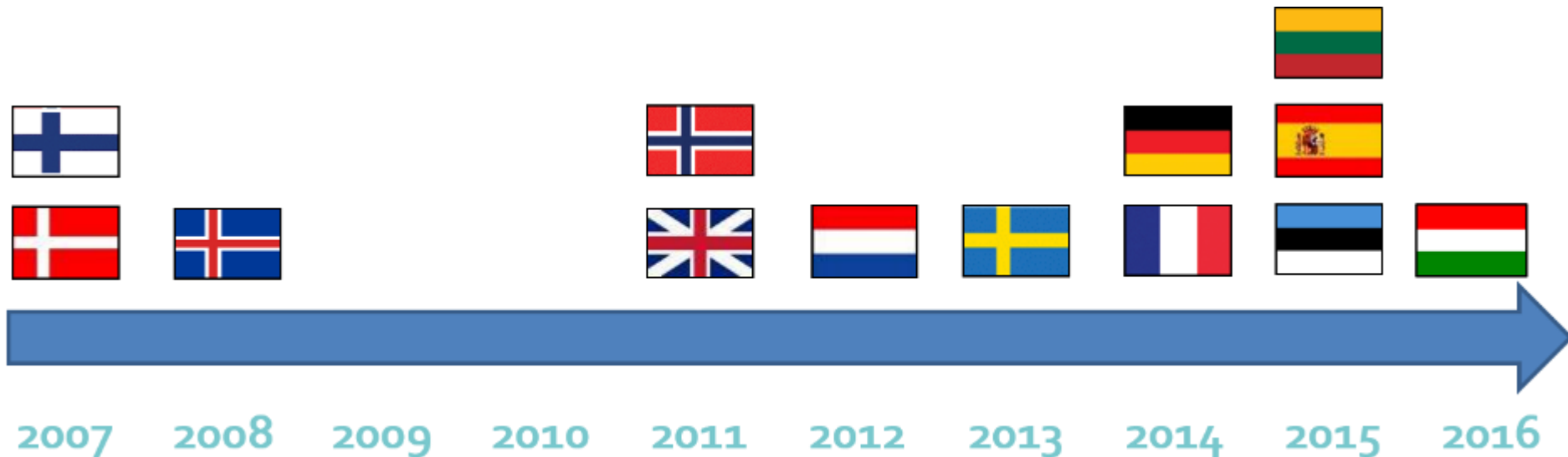
Iniciativas Públicas y Privadas aisladas

¿Cuándo?



En 2014, la Unión Europea publica la **Directiva sobre contratación Pública** 2014/24/UE en la que podemos leer:


- En el artículo 22 sobre las Comunicaciones, “**Para contratos públicos de obra y concursos de proyectos se podrá exigir herramientas de diseño electrónico de edificios**”.





¿Cómo? Win-Win







¿Cómo? Digitalización

 = 5 min

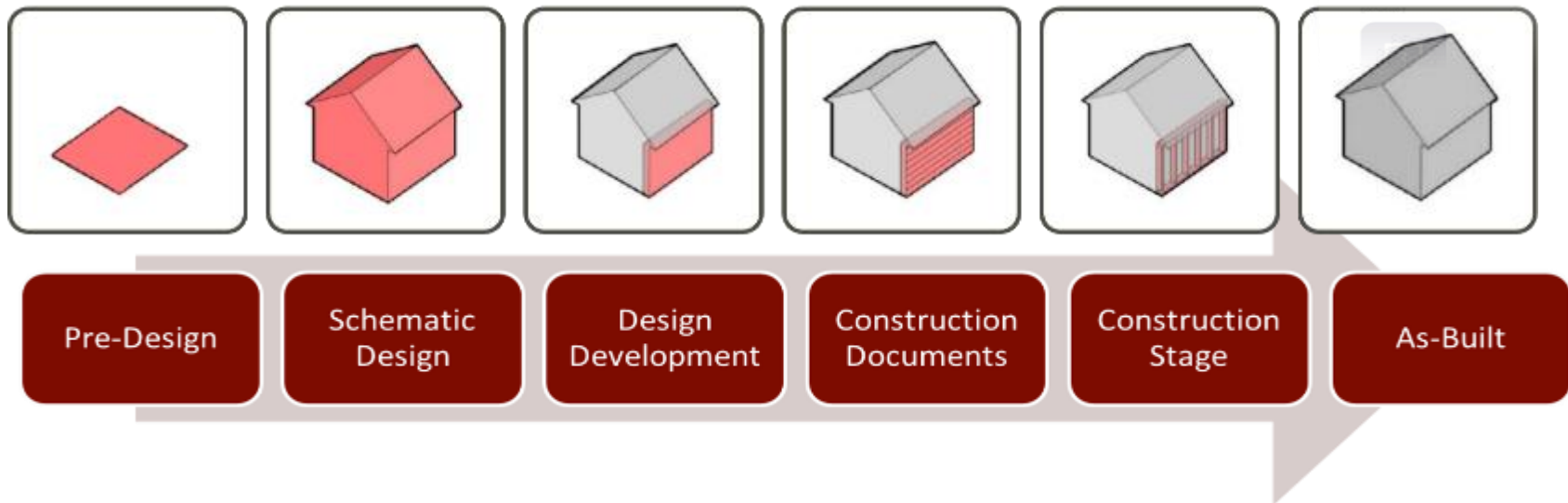
 +  = 15 min

 +  +  = 55 min

 +  +  +  = ∞

¿Cómo? Estandarización

- Información gráfica
- Información no gráfica: costes, información ambiental, fichas de colocación, operaciones de mantenimiento, etc.



¿Cómo? Estandarización

HOW STANDARDS PROLIFERATE:
(SEE: A/C CHARGERS, CHARACTER ENCODINGS, INSTANT MESSAGING, ETC.)



¿Cómo? Sentido Común





www.buildingsmart.es
[*info@buildingsmart.es*](mailto:info@buildingsmart.es)

[*@buildingsmartsp*](https://twitter.com/buildingsmartsp)